



الأعراف والقيم الاجتماعية ذات الصلة بالتمكن الاقتصادي للمرأة المصرية

ماجد عثمان
الرئيس التنفيذي لمركز
بصيرة





المحتويات

مقدمة

منهجية الدراسة

نتائج الدراسة

التوصيات



الاستراتيجية الوطنية لتمكين المرأة 2030

الرؤية: بحلول عام 2030 تصبح المرأة المصرية فاعلة رئيسية في تحقيق التنمية المستدامة في وطن يضمن لها كافة حقوقها التي كفلها الدستور، ويحقق لها حماية كاملة ويكفل لها - دون أي تمييز - الفرص الاقتصادية، والاجتماعية، والسياسية التي تمكنها من الارتقاء بقدراتها وتحقيق ذاتها، ومن ثم القيام بدورها في إعلاء شأن الوطن.

المحاور: التمكين السياسي والقيادة - التمكين الاقتصادي - التمكين الاجتماعي - الحماية

العمل على: "تغيير ثقافة المجتمع نحو المرأة من خلال القضاء على كافة أوجه الإساءة التي تواجه المرأة المصرية وتصحيح الصورة الذهنية التي تشكلها وسائل الإعلام عن المرأة المصرية"

"تبني كافة فئات المجتمع لتمكين المرأة كمسؤولية جماعية، وتشجيعهم على المشاركة في تحقيق ذلك وخاصة من قبل الرجال والشبان".





منهجية الدراسة



أهداف الدراسة

الهدف العام للدراسة:

دراسة متكاملة لمنظومة القيم الحاكمة ذات الصلة بالتمكين الاقتصادي للمرأة.

الأهداف التفصيلية:

- قياس الفجوة بين اتجاهات الإناث واتجاهات الذكور.
- قياس الفجوة بين اتجاهات الإناث الفعلية وتصورهم لاتجاهات المجتمع.
- بناء مؤشر الأعراف الاجتماعية السائدة لاستخدامه في عملية المتابعة لقياس أثر التدخلات المختلفة على القيم والأعراف الاجتماعية المتعلقة بعمل المرأة.



التفرقة بين ما يعتقدہ الانسان وما يرى أن المجتمع يعتقدہ

إذا كانت المرأة لها تصور معين.

ولكنها تتوقع أن المجتمع له تصور مختلف.

هل يؤدي ذلك الاختلاف إلى تغير سلوك المرأة؟

السؤال
الرئيسي:

إذا كانت المرأة تعتقد أنه لا يجوز التمييز بين الرجل والمرأة في الأجر لنفس العمل، ولكنها تعتقد (قد لا يكون ذلك صحيحاً) أن المجتمع لا يرى غضاضة في مثل هذا التمييز، قد يؤدي ذلك إلى قبولها بالتمييز ضدها.

مثال:

كيف يفيد ذلك في تصميم البرامج والتدخلات التي تهدف إلى تغيير ثقافة المجتمع؟



المحاور الفرعية

من حق المرأة أنها تشتغل	العمل
التعليم مهم للست علشان تشتغل بيه	
يحق للزوج (أو الأب أو الأخ الأكبر) أن يتصرف في دخل الزوجة (أو الأبنة)	
الست اللي قاعدة في البيت أفضل من الست اللي بتشتغل	
السبب الأساسي اللي يخلي الست تشتغل الحاجة المالية لأسرتها	
الست اللي بتشتغل بتعرف توازن بين مسؤوليات البيت والشغل	دور المرأة المزدوج
الست اللي بتشتغل قادرة على تربية أولادها بصورة أحسن	
بعد الزواج الستات ماينفعلش تشتغل ولازم تتفرغ للأسرة	
من حق الست اللي بتشتغل إنها تجيب حد يساعدها في رعاية الأطفال علشان تقدر تشتغل	
رعاية الاطفال مسؤولية الستات بس	



المحاور الفرعية

ظروف العمل	شغل الست بيعرضها للمضايقات والمعاكسات مينفعلش الستات تشتغل في مكان كله رجالة الستات لاتصلح للشغل إلا في أعمال معينة
دور الرجل	الراجل اللي يسبب زوجته تشتغل غلطان الزوج اللي بيساعد زوجته في أعمال المنزل زوج ضعيف رجل البيت هو الوحيد في الأسرة المسؤول عن توليد الدخل ومستوى معيشة الأسرة شغل الست يجعلها أكثر غروراً واستكباراً على الزوج شغل الست يزود المشاكل بينها وبين زوجها
التمييز ضد المرأة	أما تقل فرص العمل، المفروض يكون للرجالة الأولوية في الشغل عن الستات لو في راجل وست بيشتغلوا في نفس الدرجة الوظيفية وفي نفس المكان، المفروض الراجل يأخذ أعلى ولا الست؟



* قياس المؤشرات التي تعكس الأعراف السائدة.

* بناء مؤشر مركب يقيس الأعراف السائدة المتصلة بعمل المرأة.



نتائج الدراسة



نسبة الموافقين/ات بشدة على العبارة:

3	2	1	1 نسبة الإناث 2 نسبة الذكور 3 نسبة الإناث اللاتي يعتقدن أن المجتمع يوافق بشدة	
%37	%29	%61	من حق المرأة أنها تشتغل	العمل
%64	%59	%83	التعليم مهم للست علشان تشتغل بيه	
%16	%12	%14	يحق للزوج (أو الأب أو الأخ الأكبر) أن يتصرف في دخل الزوجة (أو الأبنة)	
%19	%33	%18	الست اللي قاعدة في البيت أفضل من الست اللي بتشتغل	
%47	%48	%47	السبب الأساسي اللي يخلي الست تشتغل الحاجة المالية لأسرتها	
%36	%22	%46	الست اللي بتشتغل بتعرف توازن بين مسؤوليات البيت والشغل	دور المرأة المزدوج
%31	%25	%41	الست اللي بتشتغل قادرة على تربية أولادها بصورة أحسن	
%22	%35	%18	بعد الزواج الستات ماينفعلن تشتغل ولازم تتفرغ للأسرة	
%20	%15	%22	من حق الست اللي بتشتغل إنها تجيب حد يساعدها في رعاية الأطفال علشان تقدر تشتغل	
%28	%22	%17	رعاية الاطفال مسؤولية الستات بس	

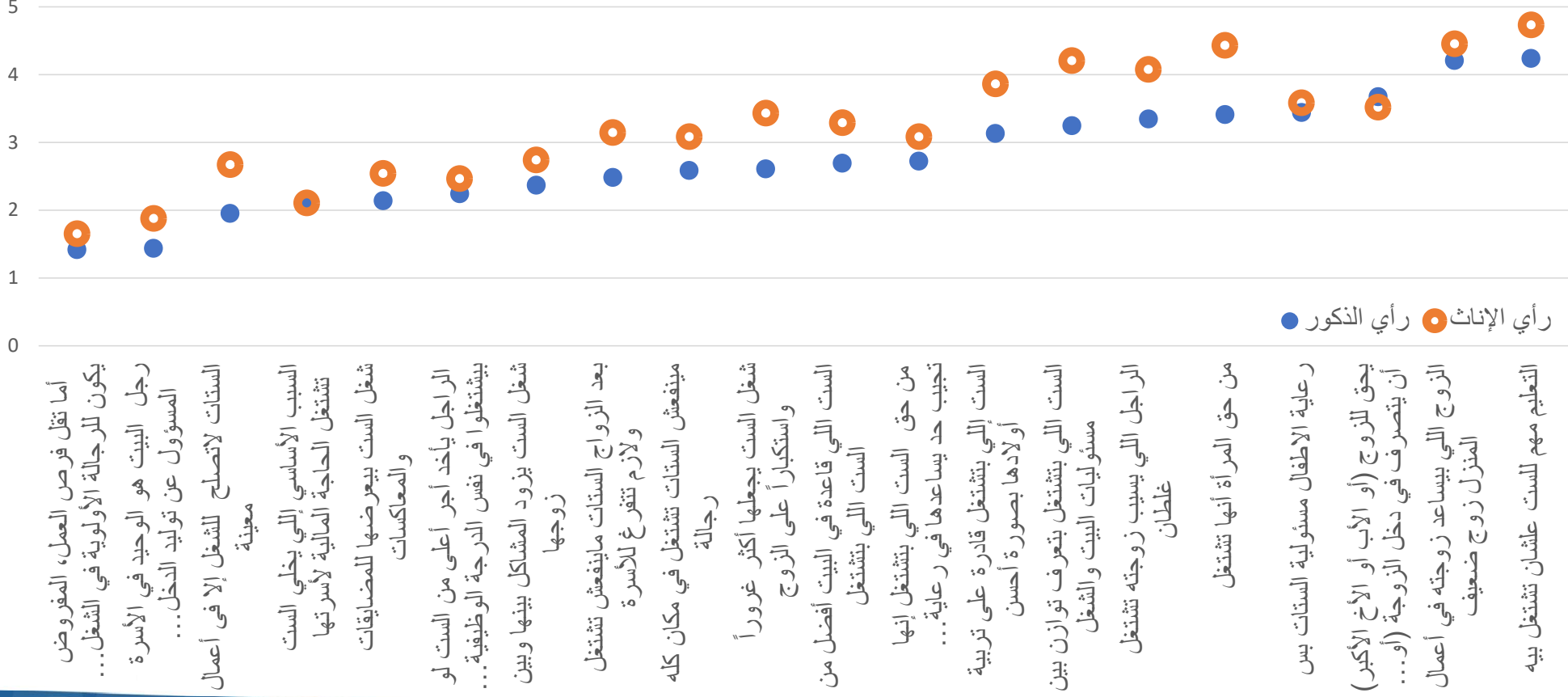


نسبة الموافقين/ات بشدة على العبارة:

3	2	1	1 نسبة الإناث 2 نسبة الذكور 3 نسبة الإناث اللاتي يعتقدن أن المجتمع يوافق بشدة
%26	%46	%31	ظروف العمل
%26	%40	%25	شغل الست بيعرضها للمضايقات والمعاكسات
%31	%53	%33	مينفعش الستات تشتغل في مكان كله رجالة
%9	%21	%7	الستات لاتصلح للشغل إلا في أعمال معينة
%11	%6	%4	دور الرجل
%54	%75	%57	الرجل اللي يسبب زوجته تشتغل غلطان
%17	%30	%14	الزوج اللي بيساعد زوجته في أعمال المنزل زوج ضعيف
%23	%33	%22	رجل البيت هو الوحيد في الأسرة المسؤول عن توليد الدخل ومستوى معيشة الأسرة
%68	%77	%65	شغل الست يجعلها أكثر غروراً واستكباراً على الزوج
%50	%41	%30	شغل الست يزود المشاكل بينها وبين زوجها
			تميز
			أما نقل فرص العمل، المفروض يكون للرجالة الأولوية في الشغل عن الستات
			الرجل يأخذ أجر أعلى من الست لو بيشتغلوا في نفس الدرجة الوظيفية وفي نفس المكان

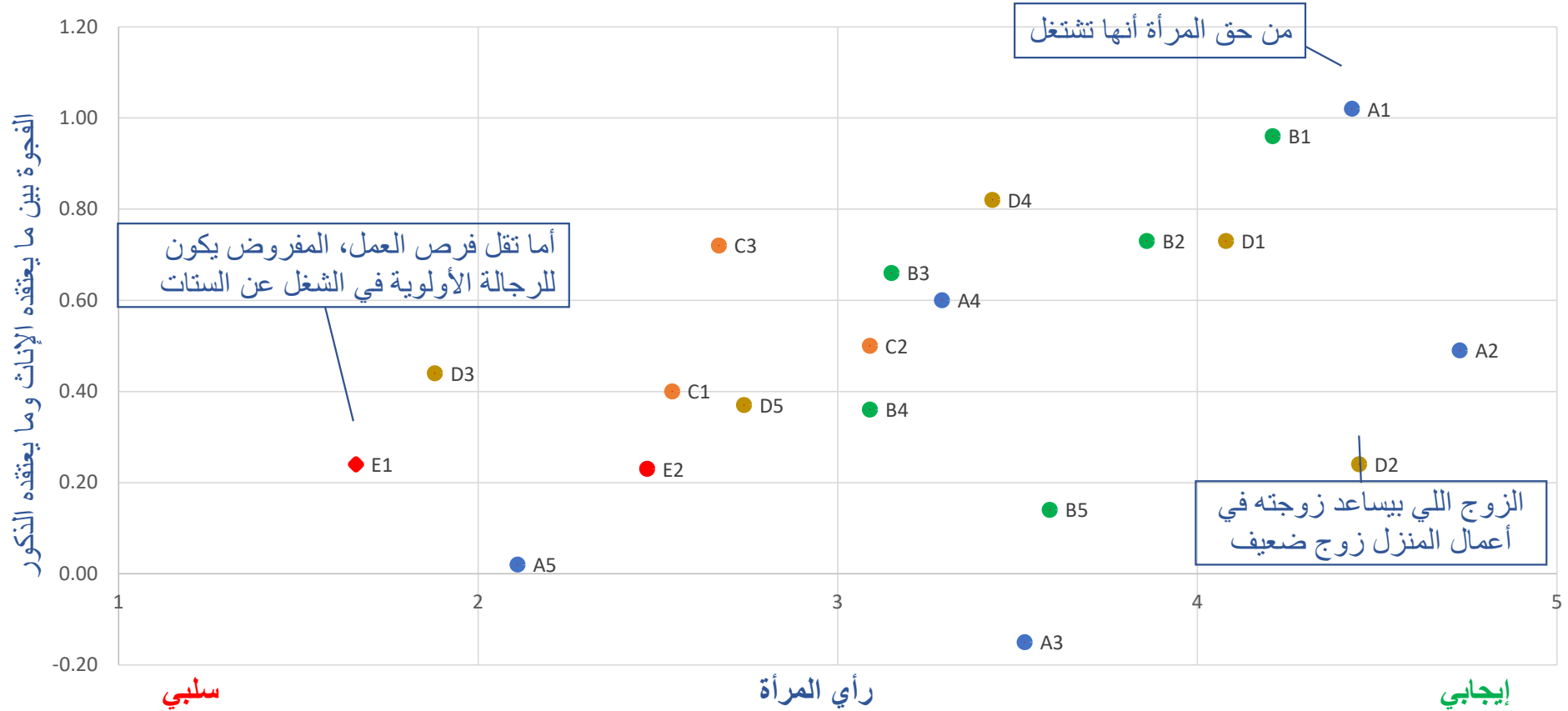


ترتيب الأعراف السائدة ذات الصلة بعمل المرأة، مقارنة الإناث بالذكور





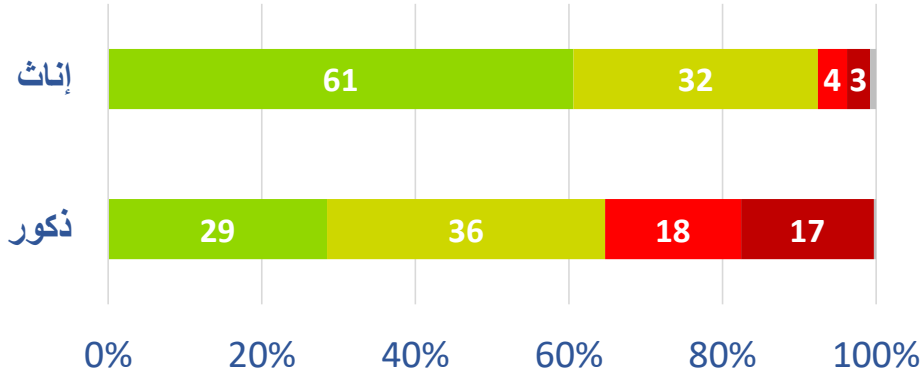
الأعراف السائدة والفجوة بين رأي الإناث ورأي الذكور



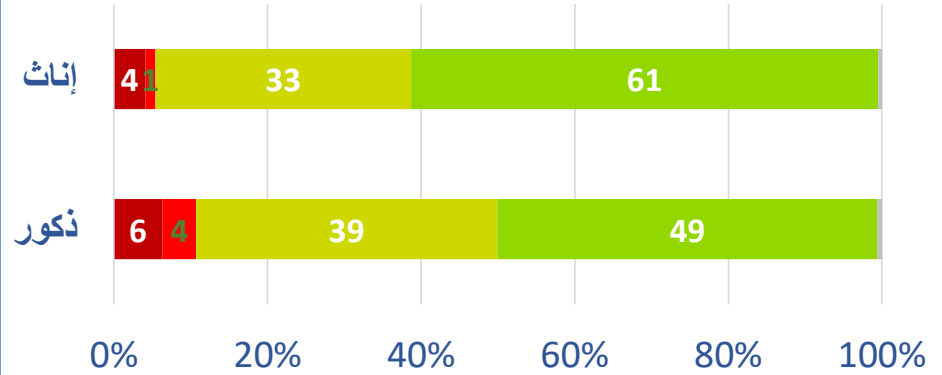
توجد فجوة بين الذكور والإناث

لا توجد فجوة بين الذكور والإناث

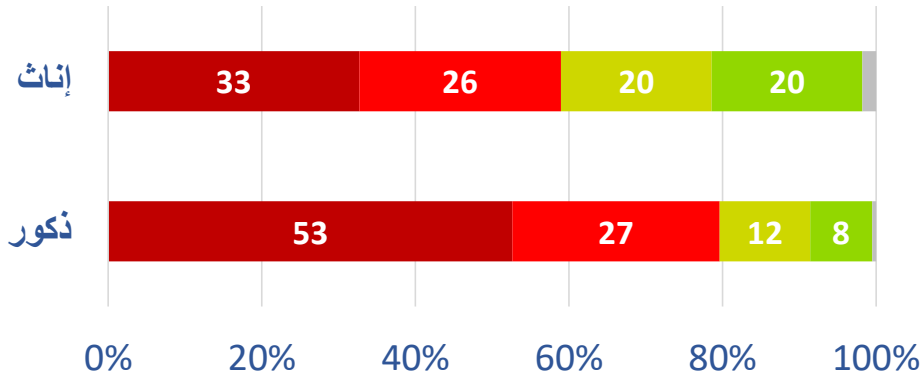
من حق المرأة أن تعمل



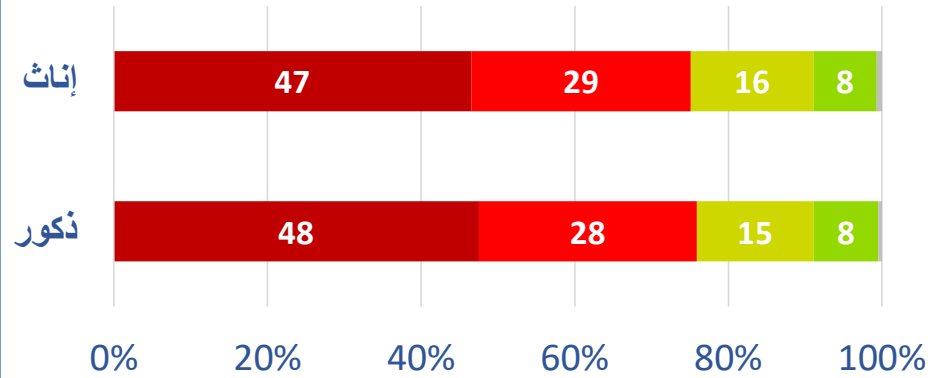
الزوج الذي يساعد زوجته في أعمال المنزل، زوج ضعيف



الست لا تصلح للشغل إلا في أعمال معينة



السبب الأساسي الذي يخلي الست تشتغل الحاجة المالية لأسرتها



قيم موافقة

قيم غير موافقة

لا أعرف 😐

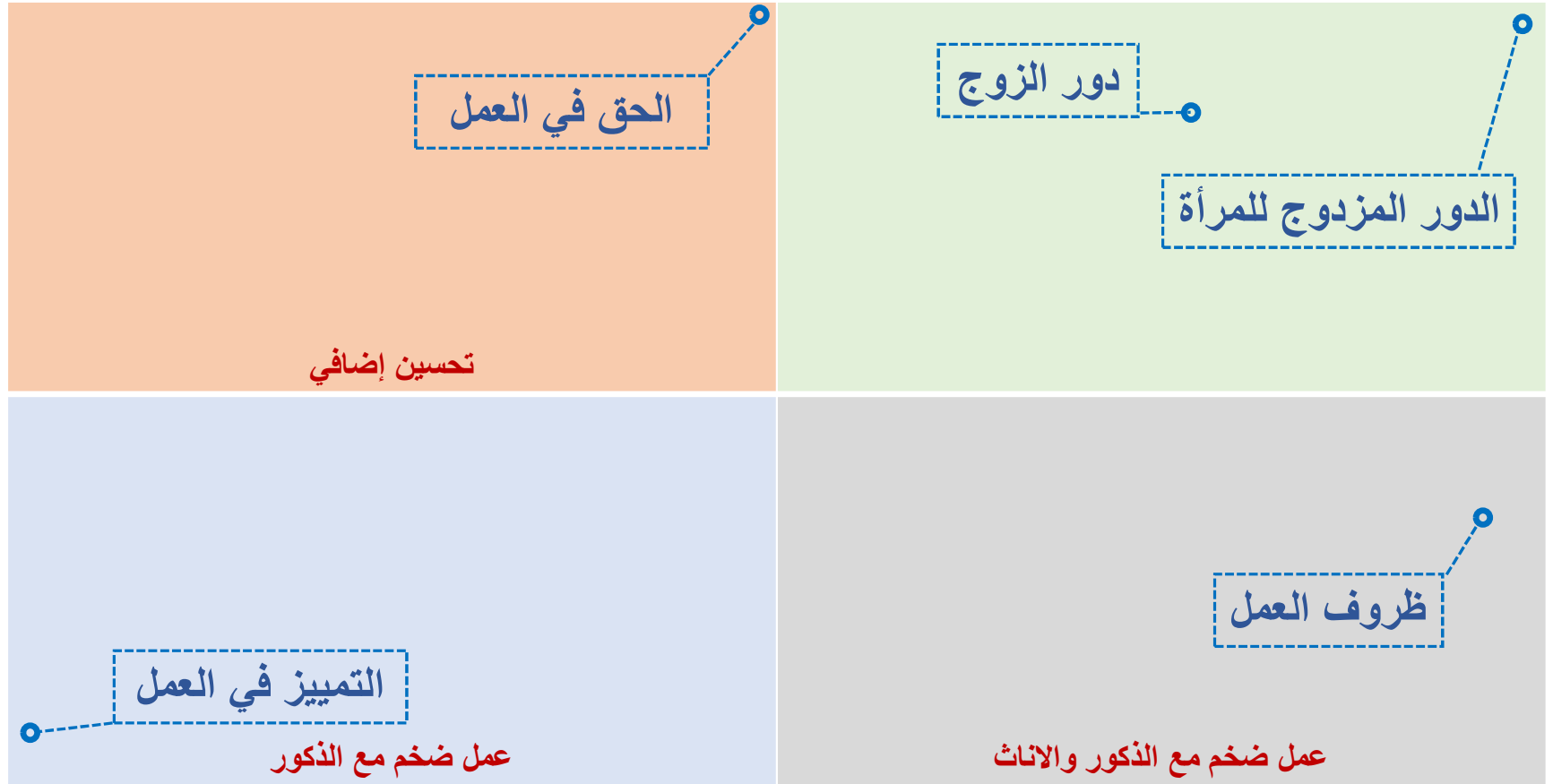
قيم سلبية جداً 😞

قيم سلبية 😡

قيم إيجابية 😊

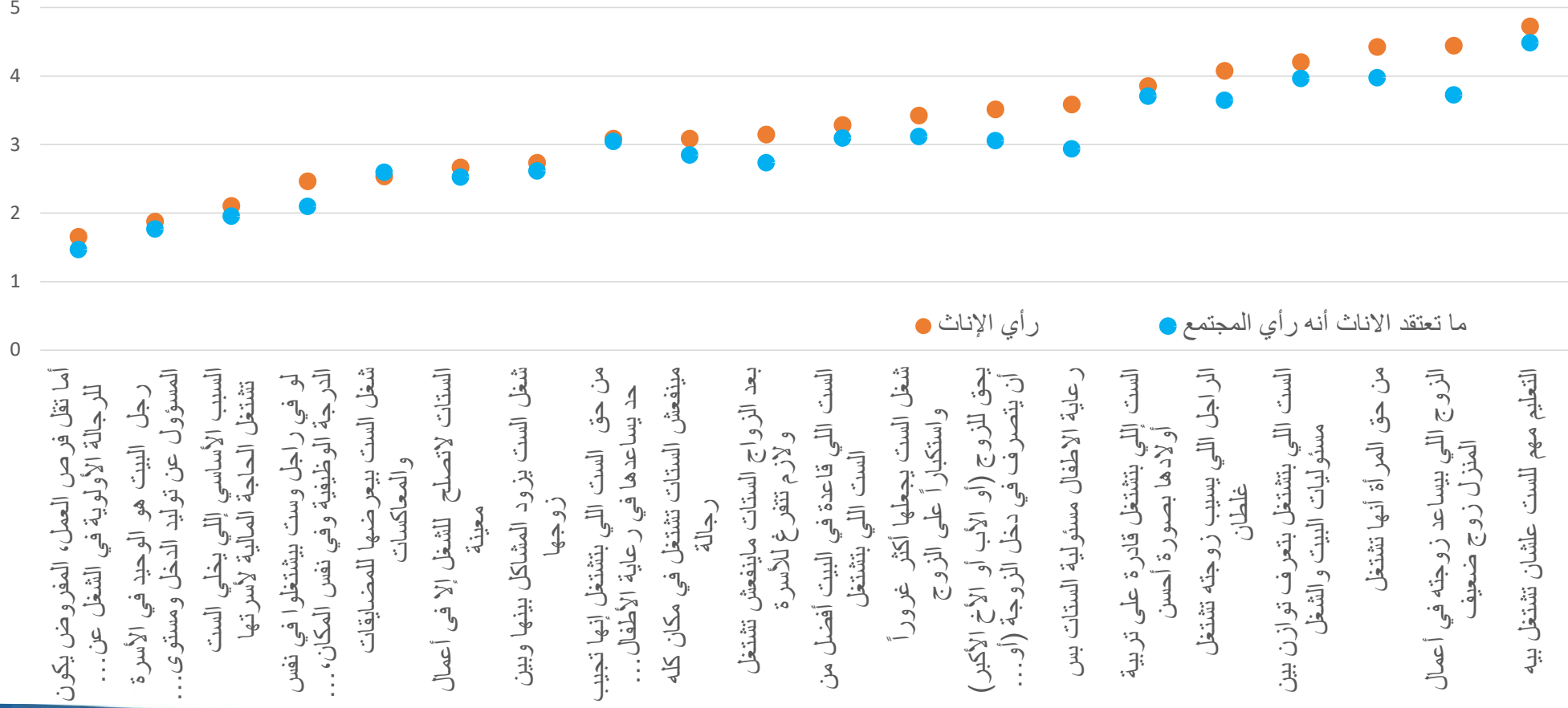
قيم إيجابية جداً 😄





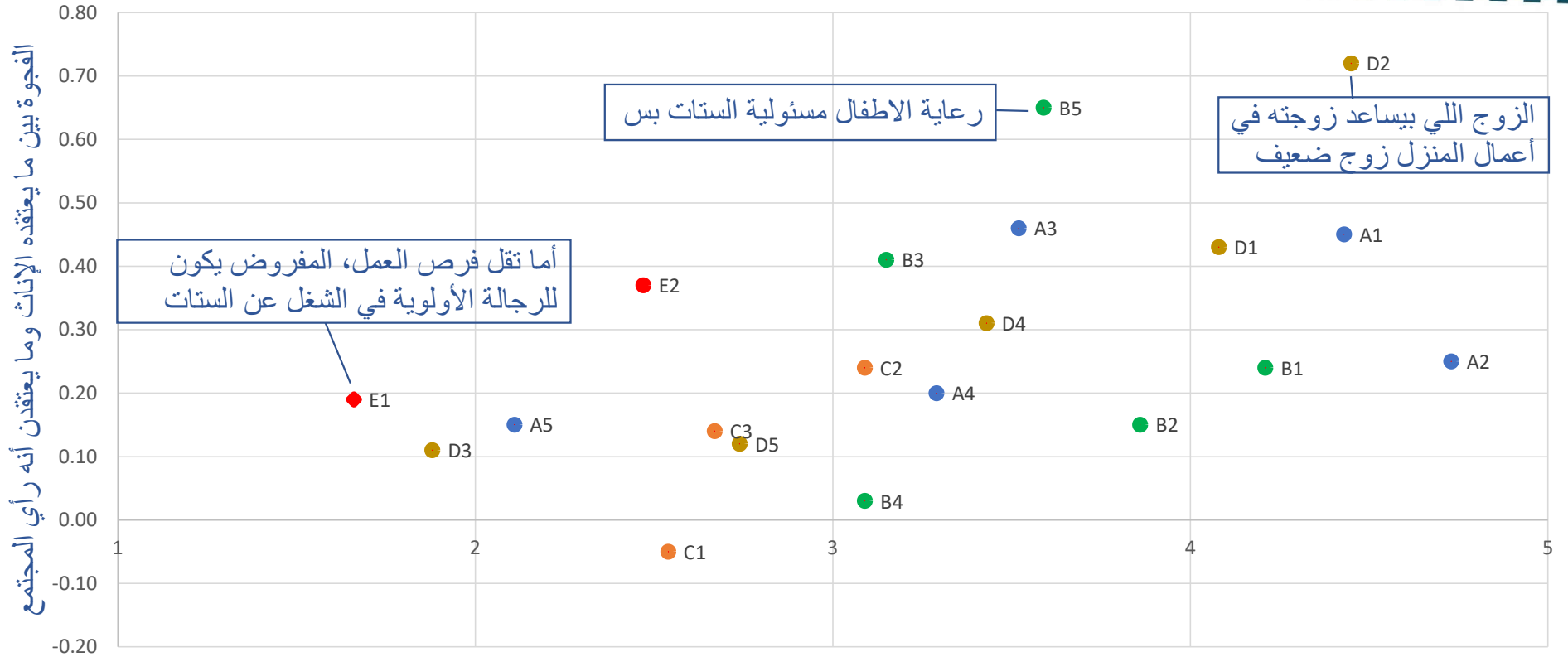


ترتيب الأعراف السائدة، مقارنة ما تعتقده الإناث بما ترى أنه معتقد المجتمع





ترتيب الأعراف السائدة، مقارنة ما تعتقده الإناث بما ترى أنه معتقد المجتمع



سلبي

رأي الإناث

إيجابي

الزوج اللذي يساعد زوجته في أعمال المنزل، زوج ضعيف



رأي الإناث



رأي الذكور



0%

20%

40%

60%

80%

100%

لا أعرف 😐

قيم سلبية جداً 😞

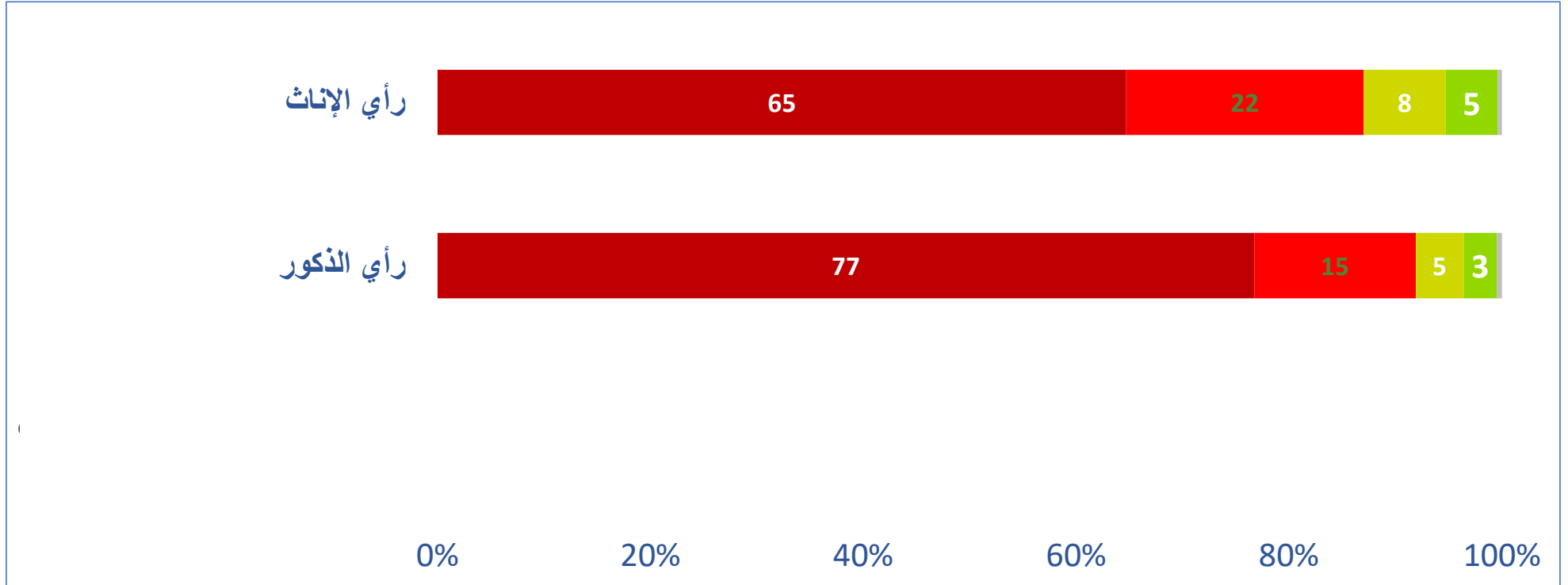
قيم سلبية 😡

قيم إيجابية 😊

قيم إيجابية جداً 😄



أما تقل فرص العمل، المفروض يكون للرجالة الأولوية في الشغل عن الستات



لا أعرف 😐

قيم سلبية جداً 😞

قيم سلبية 😡

قيم إيجابية 😊

قيم إيجابية جداً 😄



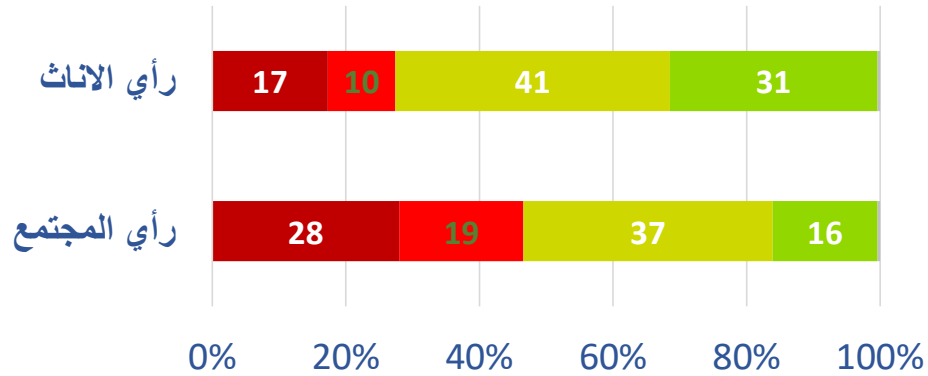
تحسين إضافي	✓
معالجة الإدراك الخاطئ للمرأة	جهد ضخم للتعامل مع القيم السلبية السائدة في المجتمع



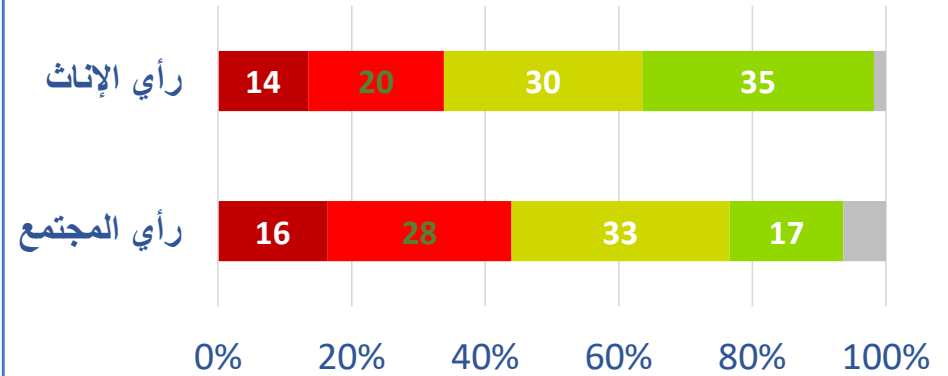
توجد فجوة بين رأي الإناث وما تعتقد انه رأي المجتمع

لا توجد فجوة بين ما تراه الإناث وما تعتقد ان المجتمع يراه

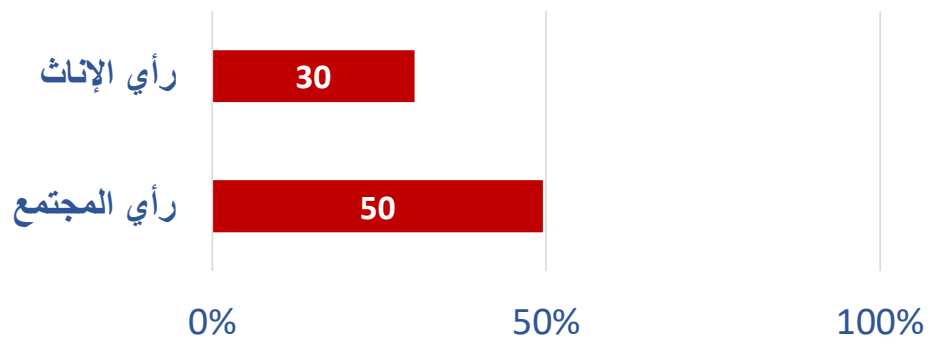
رعاية الأطفال مسنولية الستات بس



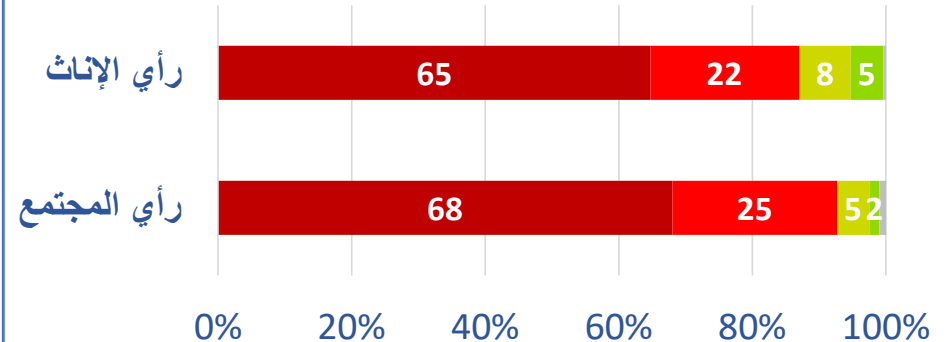
يحق للزوج /الأب/الأخ التصرف في دخل الزوجة/الأبنة/الأخت



لو فيه راجل وست بيشتغلوا في نفس الدرجة الوظيفية وفي نفس المكان، المفروض الراجل ياخذ أعلى من الست.



لما تقل فرص العمل، المفروض يكون للرجالة الأولوية في الشغل عن الستات



لا أعرف 😐

قيم سلبية جداً 😞

قيم سلبية 😡

قيم إيجابية 😊

قيم إيجابية جداً 😄

قيم موافقة

قيم غير موافقة



مؤشر الأعراف الاجتماعية السائدة



مؤشر الأعراف الاجتماعية السائدة

- مؤشر الأعراف الاجتماعية السائدة هو مؤشر مركب تم تطويره لرصد التغيرات في معتقدات المصريين الشخصية وتصوراتهم عما يعتقد المجتمع فيما يتعلق بالمشاركة الاقتصادية للمرأة.
- يوفر المؤشر مقياسًا إجماليًا يمكن استخدامه في عملية المتابعة لقياس أثر التدخلات المختلفة على القيم والأعراف الاجتماعية المتعلقة بعمل المرأة.

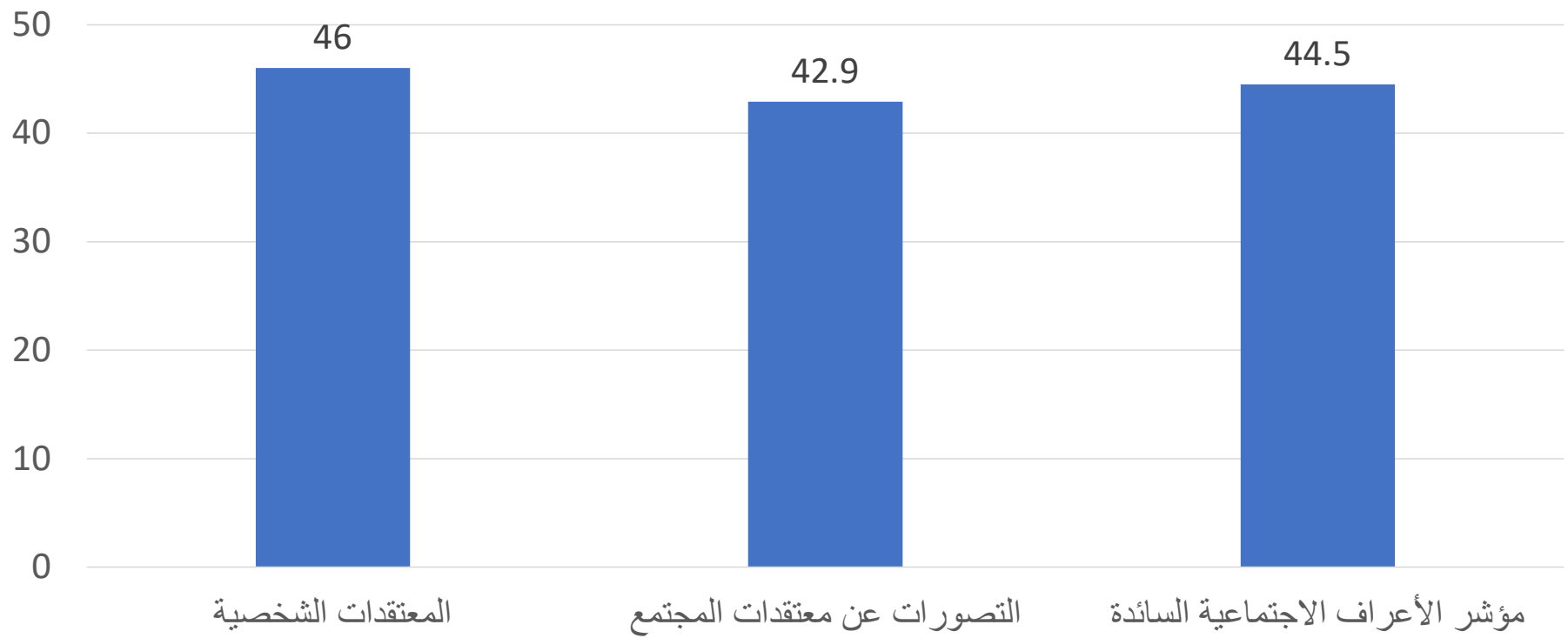


مؤشر الأعراف الاجتماعية السائدة



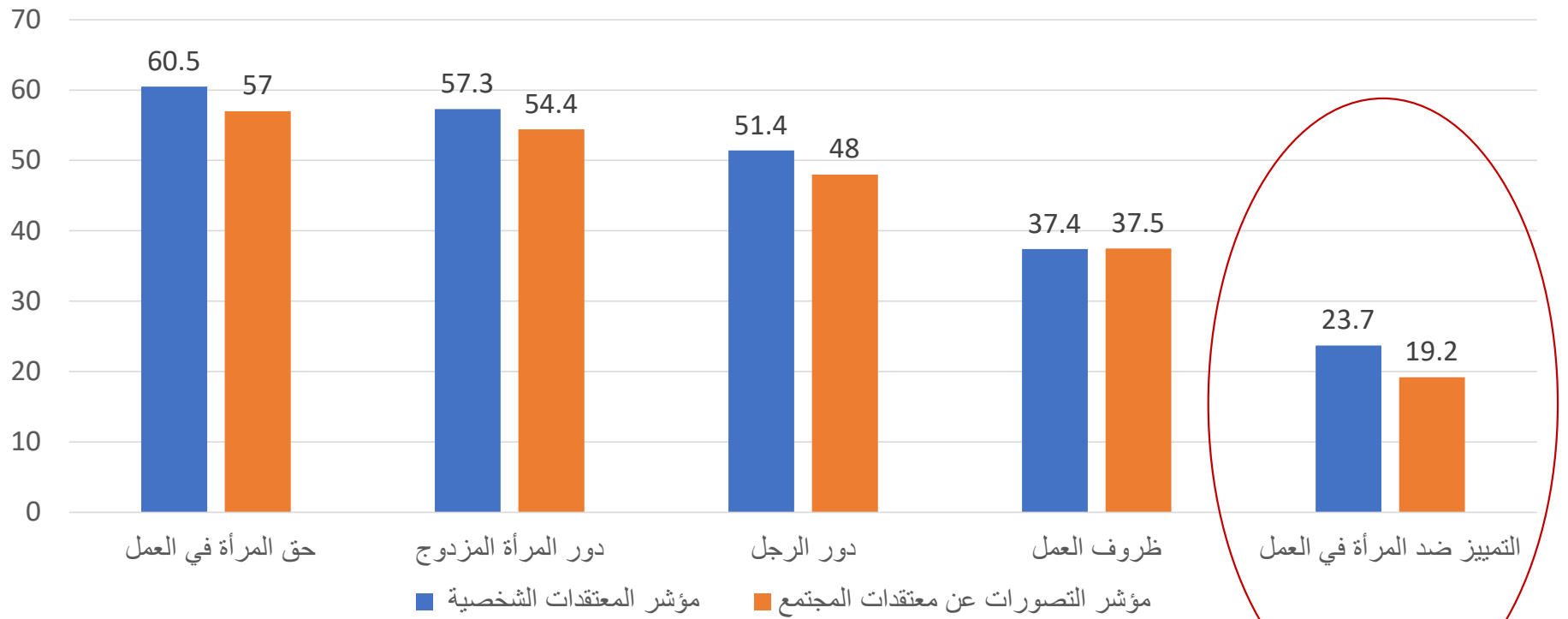


مؤشر الأعراف الاجتماعية السائدة





أبعاد المؤشرات الفرعية





تختلف القيم الحاكمة بين الإناث عن القيم الحاكمة بين الذكور.

اختلاف كبير بين قيم الإناث وما يعتقد الإناث انها قيم المجتمع.

اختلاف طفيف بين قيم الذكور وما يعتقد الذكور انها قيم المجتمع.

اختلاف طفيف بين ما يعتقد الاناث انها قيم المجتمع وقيم المسؤولين عنهن.

قيم سلبية متفق عليها بين المرأة والرجل ونظرتهما لما يراه المجتمع.

تحسن نسبي في بعض الجوانب المتصلة بالدور المزدوج للمرأة.



① تختلف القيم الحاكمة بين الإناث عن القيم الحاكمة بين الذكور.

حق المرأة في العمل.

أهمية التعليم للعمل.

قدرة المرأة العاملة على الموازنة بين أعباء العمل وأعباء البيت.

المرأة تصلح لأعمال معينة فقط.



② اختلاف كبير بين قيم الإناث وما يعتقد الإناث انها قيم المجتمع.

حق المرأة في العمل.

أهمية التعليم للعمل.

المساواة في الأجر لنفس العمل.



③ لا يوجد اختلاف بين قيم الذكور وما يعتقد الذكور انها قيم المجتمع.

باستثناء:

أن العمل يعرض الإناث للتحرش.



4 اختلاف طفيف بين ما يعتقد الاناث انها قيم المجتمع وقيم المسؤولين عنهن.



5 قيم سلبية متفق عليها بين المرأة والرجل ونظرتهما لما يراه المجتمع.

السبب الأساسي لعمل المرأة هو الحاجة المالية لأسرتها.
حق المرأة العاملة في الاستعانة بمن يساعدها في رعاية الأطفال.
رجل البيت هو المسؤول الوحيد عن دخل الأسرة ومستوى معيشتها.
أما تقل فرص العمل، المفروض يكون للذكور الأولوية في الشغل عن الإناث.
المساواة في الأجر لنفس العمل.



⑥ تحسن نسبي في بعض الجوانب المتصلة بالدور المزدوج للمرأة.

الست اللي بتشتغل بتعرف توازن بين مسئوليات البيت والشغل

الست إلهي بتشتغل قادرة على تربية أولادها بصورة أحسن

بعد الزواج الستات ماينفعلش تشتغل ولازم تتفرغ للأسرة

من حق الست اللي بتشتغل إنها تجيب حد يساعدها في رعاية الأطفال عشان تقدر تشتغل

رعاية الاطفال مسئولية الستات بس



توصيات الدراسة



التوصيات:

أظهرت الدراسة نتائج يمكن الاستفادة بها في تصميم تدخلات إعلامية وتوعوية (بما في ذلك الرسائل الإعلامية والدراما التليفزيونية والرسائل على الاعلام الاجتماعي) ويشمل ذلك:

إعادة النظر في بعض الثوابت السائدة.

إعادة ترتيب أولويات العمل في المجال التنويري.

تصميم تدخلات / رسائل تميز بين الشرائح الاجتماعية.

تصميم تدخلات / رسائل موجهة لكل شرائح المجتمع.



التوصيات: الاستفادة من النتائج التفصيلية للدراسة في ...

1 إعادة النظر في بعض الثوابت السائدة.

نسبة الإناث اللاتي يرون أن من حق الزوج (الأب / الأخ الأكبر) أن يتصرف في دخل الزوجة (الأبنة / الأخت) أعلى من نسبة الذكور الذين يرون ذلك.
نسبة الإناث اللاتي يرون ذلك تقل عن نسبة الإناث اللاتي يرون أن المجتمع يرى ذلك.

44% من الإناث يعتقدن أن المجتمع يوافق على ذلك

28% من الذكور يوافقوا على ذلك

34% من الإناث يوافقوا على ذلك



التوصيات: الاستفادة من النتائج التفصيلية للدراسة في ...

② إعادة ترتيب أولويات العمل في المجال التنويري.

أما تقل فرص العمل، المفروض يكون للرجالة الأولوية في الشغل عن الستات

رجل البيت هو الوحيد في الأسرة المسؤول عن توليد الدخل ومستوى معيشة الأسرة

السبب الأساسي إلی یخلى الست تشتغل الحاجة المالية لأسرتها

لو في راجل وست بيشتغلوا في نفس الدرجة الوظيفية وفي نفس المكان، المفروض الراجل يأخذ أعلى ولا الست؟

شغل الست يعرضها للمضايقات والمعاكسات

الستات لاتصلح للشغل إلا في أعمال معينة

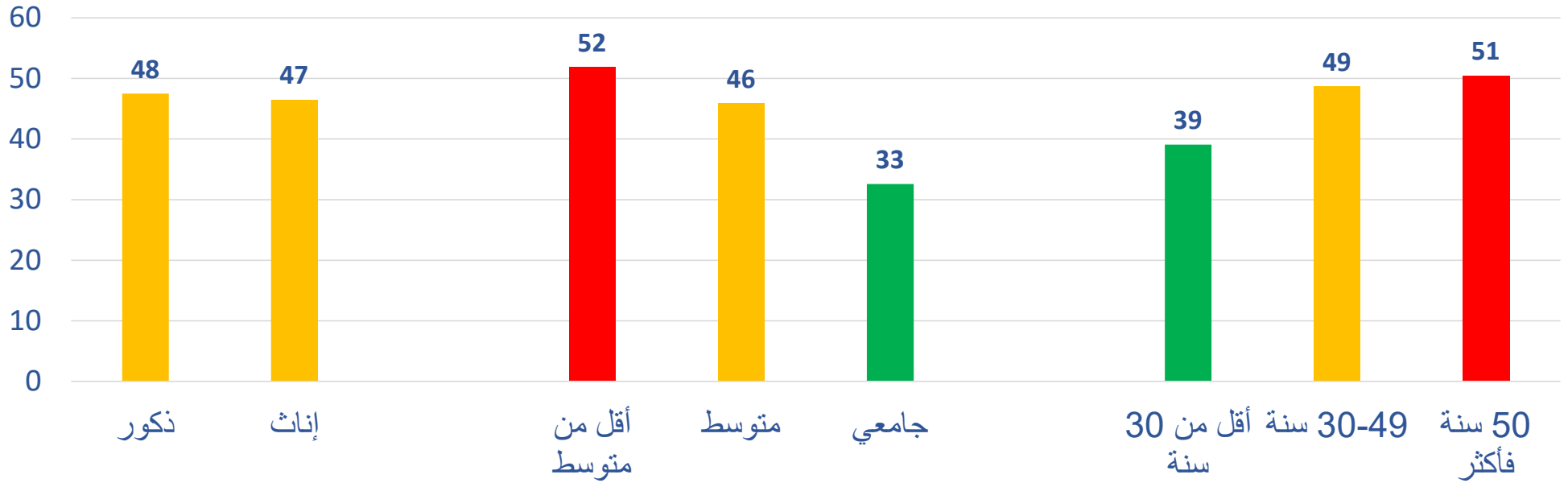
شغل الست يزود المشاكل بينها وبين زوجها



التوصيات: الاستفادة من النتائج التفصيلية للدراسة في ...

③ تصميم تدخلات / رسائل تميز بين الشرائح الاجتماعية.

مثال 1: نسبة الموافقين بشدة على أن السبب الأساسي الذي يخلي الست تشتغل هو الحاجة المالية لأسرتها.

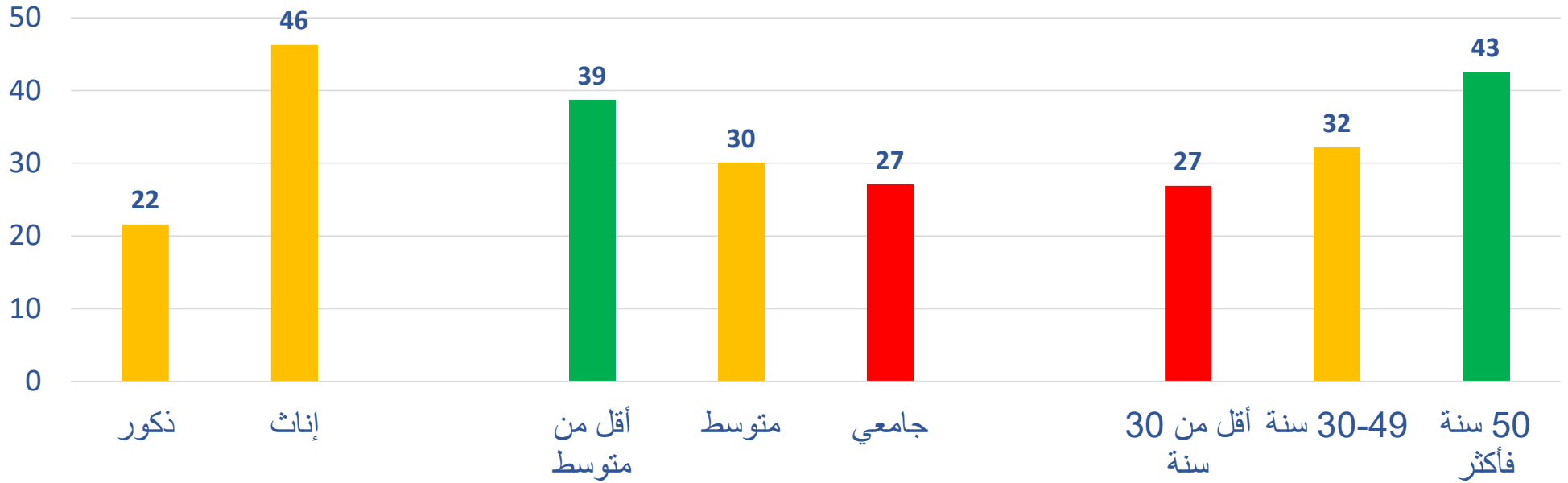




التوصيات: الاستفادة من النتائج التفصيلية للدراسة في ...

③ تصميم تدخلات / رسائل تميز بين الشرائح الاجتماعية.

مثال 2: نسبة الموافقين بشدة على أن الست اللي بتشتغل بتعرف توازن بين مسؤوليات البيت والشغل.

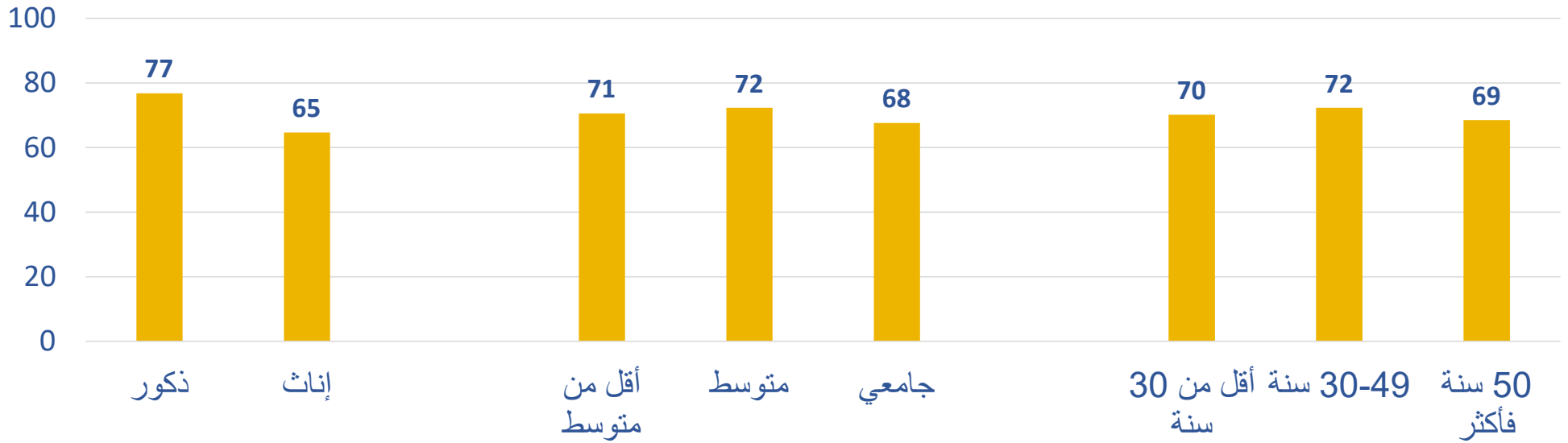




التوصيات: الاستفادة من النتائج التفصيلية للدراسة في ...

4 تصميم تدخلات / رسائل موجهة لكل شرائح المجتمع.

مثال: نسبة الموافقين بشدة على أنه لما تقل فرص العمل، المفروض يكوم للرجالة أولوية في الشغل عن الستات.





مع الشكر



 Funded by UK Government